



#### Reseña Municipal

**Alcalde:** Juan Manuel Arango Velez

Director Departamento  
**Dr. Ernesto Rojas Morales**

Subdirector  
**Dr. Pedro José Fernández Ayala**

Directora de Censos y Demografía  
**Dra. Carmela Serna Ríos**

Coordinador General  
**Dr. Luis Hernando Páez Carrero**

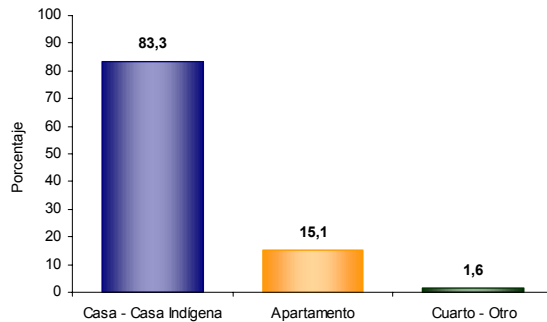
Equipo de Coordinadores  
**Edgar Sardi Perea**  
**Francisco Arboleda H**  
**Wilinton Buriticá Macías**  
**Carlos Sánchez Rave**  
**Luis Guillermo Ramirez**  
**Luz Maritza Medina**  
**Claudia Helen González**  
**Amadeo Rodríguez C.**

**ICONTEC**  
En el mes de julio de 2005, el Instituto Colombiano de Normas Técnicas -ICONTEC- le renovó al DANE la certificación de gestión de la calidad a su Sistema, evaluado y aprobado con base en la norma internacional ISO 9001:2000

Para mayor información visite nuestra página web  
[www.dane.gov.co](http://www.dane.gov.co)

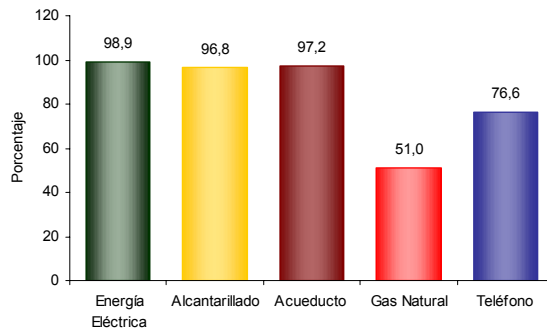
## 1. Módulo de Viviendas

### Tipo de vivienda



El 83,3% de las viviendas de la Comuna Consota son casas.

### Servicios con que cuenta la vivienda

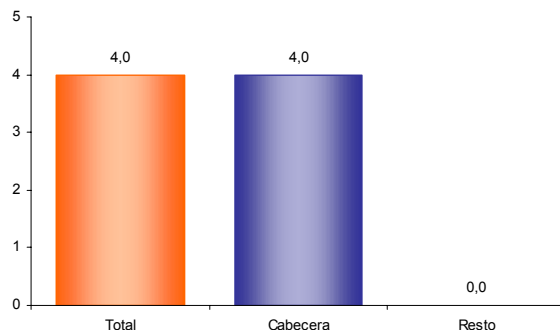


En la Comuna Consota:

- El 98,9% de las viviendas tiene conexión a Energía Eléctrica.
- El 51 % tiene conexión a Gas Natural.

## 2. Módulo de Hogares

### Número de personas por hogar



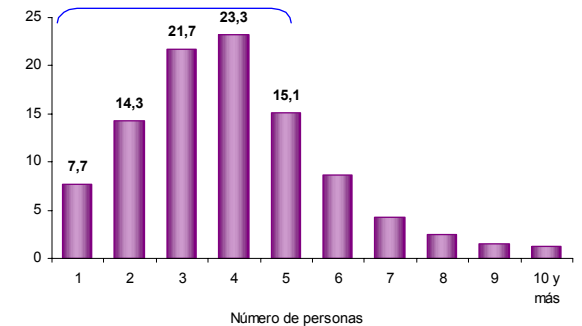
El número de personas por hogar en la Comuna Consota es de 4,0.

### Hogares con actividad económica.



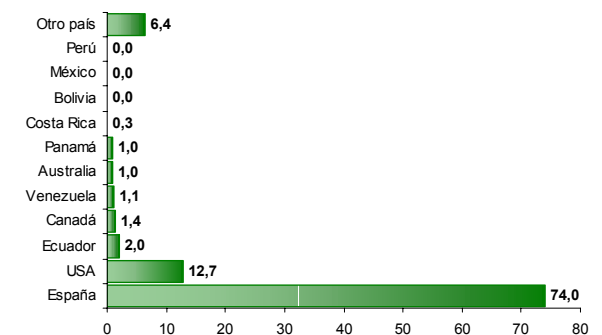
El 7,0% de los hogares de la Comuna Consota tienen actividad económica en sus viviendas.

### Hogares según número de personas



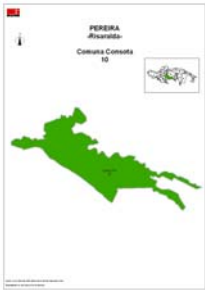
Aproximadamente el 66,9% de los hogares de la Comuna Consota tiene 4 o menos personas.

### Personas viviendo en el exterior



Se evidencia:

- Del total de hogares de la Comuna Consota el 8,1% tiene experiencia migratoria internacional.
- Del total de personas de estos hogares residentes de forma permanente en el exterior el 74,0% está en España, el 12,7% en USA y el 2,0% en Ecuador.



#### Reseña Municipal

**Alcalde:** Juan Manuel Arango Velez

Director Departamento  
**Dr. Ernesto Rojas Morales**

Subdirector  
**Dr. Pedro José Fernández Ayala**

Directora de Censos y Demografía  
**Dra. Carmela Serna Ríos**

Coordinador General  
**Dr. Luis Hernando Páez Carrero**

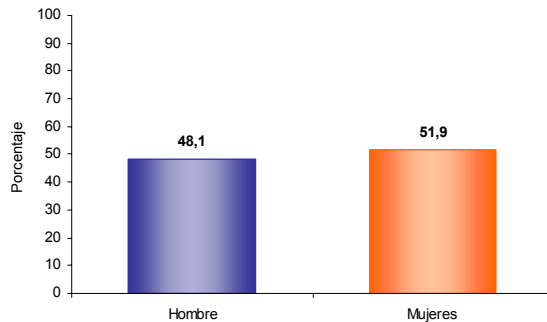
Equipo de Coordinadores  
**Edgar Sardi Perea**  
**Francisco Arboleda H.**  
**Wilinton Buriticá Macías**  
**Carlos Sánchez Rave**  
**Luis Guillermo Ramirez**  
**Luz Maritza Medina**  
**Claudia Helen González**  
**Amadeo Rodríguez C.**

**ICONTEC**  
En el mes de julio de 2005, el Instituto Colombiano de Normas Técnicas -ICONTEC- le renovó al DANE la certificación de gestión de la calidad a su Sistema, evaluado y aprobado con base en la norma internacional ISO 9001:2000

Para mayor información visite nuestra página web [www.dane.gov.co](http://www.dane.gov.co)

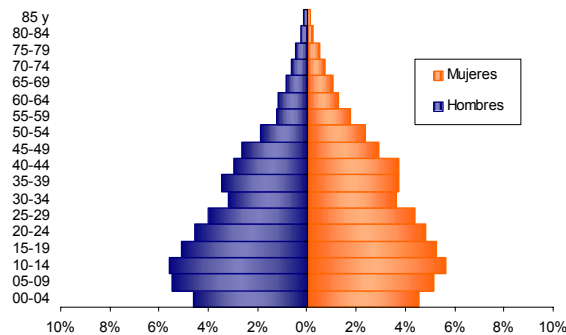
### 3. Módulo de Personas

#### Población por sexo



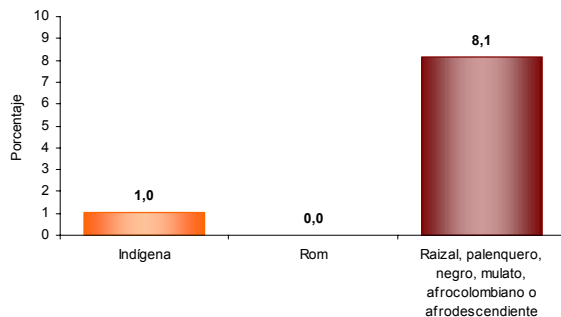
Del total de la población de la Comuna Consota el 48,1% son hombres y el 51,9% mujeres.

#### Estructura de la población por sexo y grupos de edad



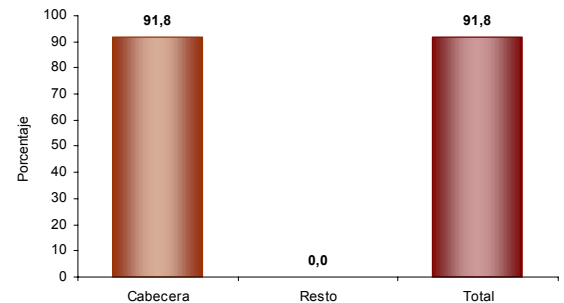
Se evidencia:  
• Efecto de la migración por sexo y edad y sobre mortalidad masculina.

#### Pertenencia étnica



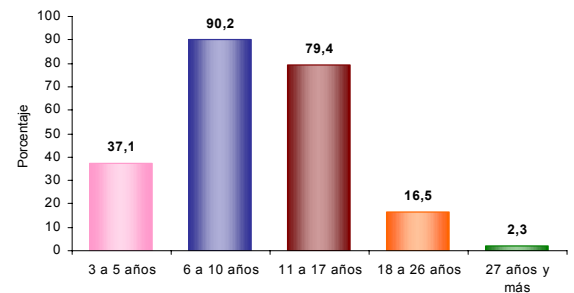
El 8,1% de la población residente en la Comuna Consota se autorreconoce como Raizal, palenquero, negro, mulato, afrocolombiano o afrodescendiente.

#### Tasa de alfabetismo de la población, cabecera resto



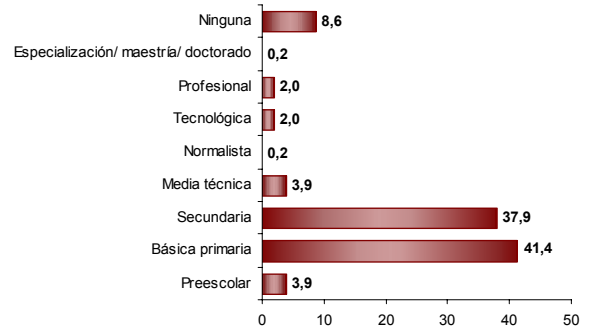
El 91,8% de la población de 5 años y más de la Comuna Consota sabe leer y escribir.

#### Asistencia escolar



El 37,1% de la población de 3 a 5 años asiste a un establecimiento educativo formal; el 90,2% de la población de 6 a 10 años y el 79,4% de la población de 11 a 17 años.

#### Nivel educativo



El 41,4% de la población residente en la Comuna Consota, ha alcanzado el nivel básica primaria y el 37,9% secundaria; el 2,0% ha alcanzado el nivel profesional y el 0,2% ha realizado estudios de especialización, maestría o doctorado. La población residente sin ningún nivel educativo es el 8,6%.



#### Reseña Municipal

**Alcalde:** Juan Manuel Arango Velez

Director Departamento  
**Dr. Ernesto Rojas Morales**

Subdirector  
**Dr. Pedro José Fernández Ayala**

Directora de Censos y Demografía  
**Dra. Carmela Serna Ríos**

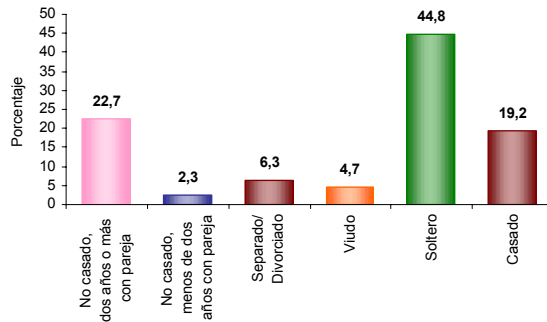
Coordinador General  
**Dr. Luis Hernando Páez Carrero**

Equipo de Coordinadores  
**Edgar Sardi Perea**  
**Francisco Arboleda H.**  
**Wilinton Buriticá Macías**  
**Carlos Sánchez Rave**  
**Luis Guillermo Ramirez**  
**Luz Maritza Medina**  
**Claudia Helen González**  
**Amadeo Rodríguez C.**

**ICONTEC**  
En el mes de julio de 2005, el Instituto Colombiano de Normas Técnicas -ICONTEC- le renovó al DANE la certificación de gestión de la calidad a su Sistema, evaluado y aprobado con base en la norma internacional ISO 9001:2000

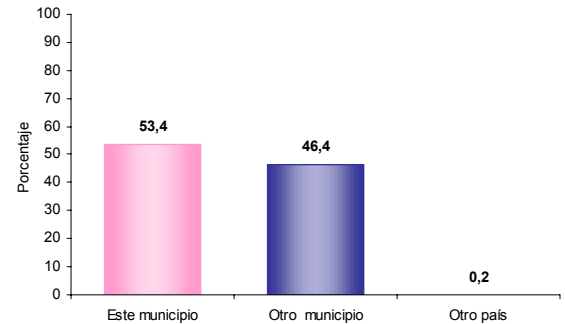
Para mayor información visite nuestra página web [www.dane.gov.co](http://www.dane.gov.co)

#### Estado conyugal



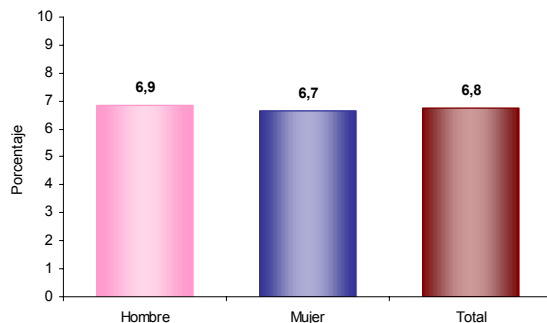
El 25,0% de las personas de 10 años y más de la Comuna Consota viven en unión libre.

#### Distribución de la población según lugar de nacimiento



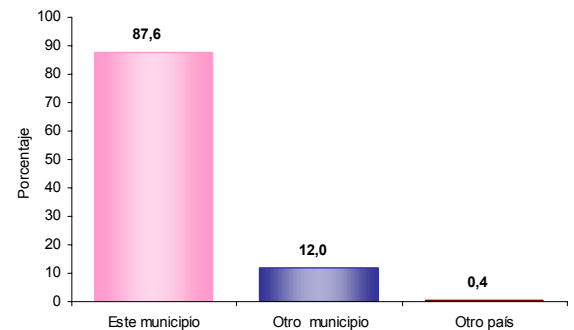
El 46,4% de la población de la Comuna Consota nació en otro municipio.

#### Prevalencia de limitaciones permanentes por sexo



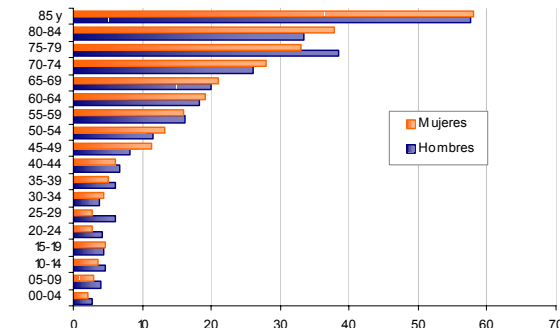
El 6,8% de la población de la Comuna Consota presenta alguna limitación permanente. El 6,9% en los hombres y el 6,7% en las mujeres.

#### Residencia de 5 años antes (población de 5 años o más)



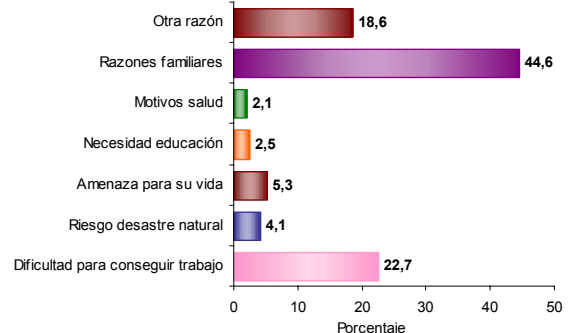
El 12,0% de la población mayor de 4 años residente actualmente en la Comuna Consota procede de otro municipio y el 0,4% de otro país.

#### Prevalencia de limitaciones permanentes por grupos de edad y sexo

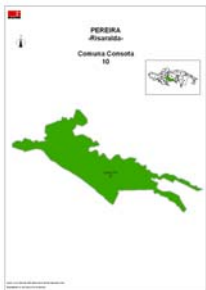


Las limitaciones permanentes aumentan con la edad. El 60% de la población en esta condición se presenta a partir de los 35 años.

#### Causa cambio de residencia



El 44,6% de la población de la Comuna Consota que cambió de residencia en los últimos cinco años lo hizo por razones familiares. El 22,7% por dificultad para conseguir trabajo; el 18,6% por otra razón y el 5,3% por amenaza para su vida.



#### Reseña Municipal

**Alcalde:** Juan Manuel Arango Velez

Director Departamento  
**Dr. Ernesto Rojas Morales**

Subdirector  
**Dr. Pedro José Fernández Ayala**

Directora de Censos y Demografía  
**Dra. Carmela Serna Ríos**

Coordinador General  
**Dr. Luis Hernando Pérez Carrero**

Equipo de Coordinadores  
**Edgar Sardi Perea**  
**Francisco Arboleda H.**  
**Wilinton Buriticá Macías**  
**Carlos Sánchez Rave**  
**Luis Guillermo Ramirez**  
**Luz Maritza Medina**  
**Claudia Helen González**  
**Amadeo Rodríguez C.**

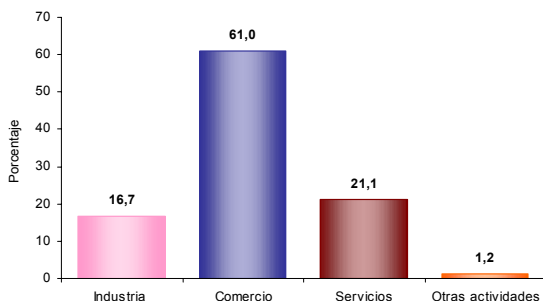
#### ICONTEC

En el mes de julio de 2005, el Instituto Colombiano de Normas Técnicas -ICONTEC- le renovó al DANE la certificación de gestión de la calidad a su Sistema, evaluado y aprobado con base en la norma internacional ISO 9001:2000

Para mayor información visite nuestra página web  
[www.dane.gov.co](http://www.dane.gov.co)

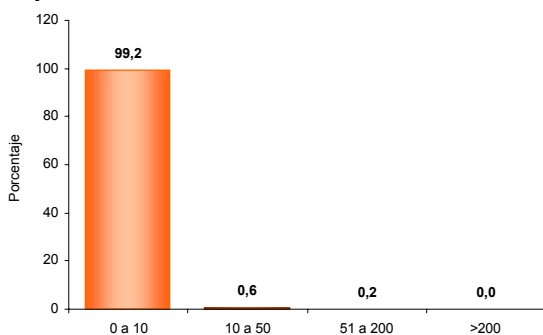
## 4. Módulo de Económicas

### Establecimientos según actividad



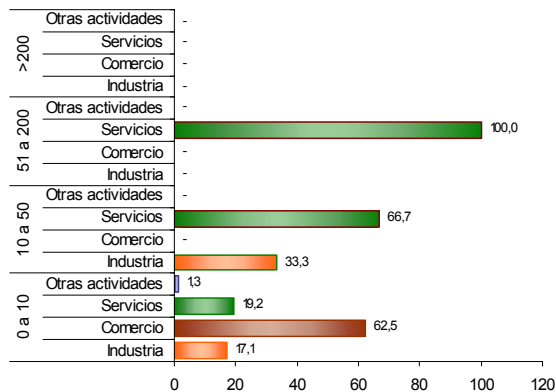
El 16,7% de los establecimientos se dedican a la industria; el 61,0% a comercio; el 21,1% a servicios y el 1,2% a otra actividad.

### Establecimientos según escala de personas ocupadas el mes anterior al censo



El 99,2% de los establecimientos ocupó entre 1 y 10 empleos el mes anterior al censo.

### Establecimientos según escala de personal por actividad económica



En los establecimientos con mayor número ( 0 a 10 empleos) el Comercio (62,5%) es la actividad más frecuente y en el grupo de 10 a 50 personas la actividad principal es Servicios (66,7 %).